

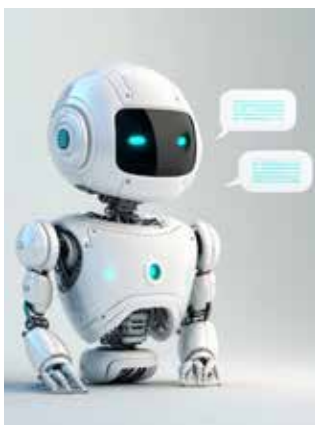
TECHNOLOGIE

We vroegen het aan ChatGPT: AI in een stroomversnelling



Tekst **Matthias Ceusters**

ChatGPT is ontworpen om menselijke gesprekken na te bootsen en als virtuele assistent antwoorden te geven op een breed scala aan vragen



Wat zijn AI en ChatGPT?

AI staat voor Artificiële Intelligentie, de mogelijkheid van een machine om mensachtige vaardigheden te vertonen zoals redeneren, leren, plannen en creativiteit. **ChatGPT** is een AI-gestuurde virtuele assistent die gebaseerd is op een algoritme ontwikkeld door OpenAI Generative Pre-trained Transformer (GPT). GPT is een zelflerend machinemodel dat getraind is door grote hoeveelheden tekstgegevens om natuurlijke taal te genereren en te begrijpen.

Waarvoor wordt ChatGPT het meest gebruikt?

ChatGPT is beschikbaar in verschillende talen en wordt wereldwijd gebruikt als een nuttige bron van informatie en hulp bij het beantwoorden van vragen en het oplossen van problemen.

Enkele van de meest voorkomende toepassingen van ChatGPT zijn **vragen beantwoorden**. ChatGPT is ontworpen om menselijke gesprekken na te bootsen en als virtuele assistent antwoorden te geven op een breed scala aan vragen, van algemene kennis tot meer gespecialiseerde onderwerpen, van wetenschap en

geschiedenis tot entertainment en technologie. Het is geprogrammeerd om te leren van de interacties met gebruikers en zo steeds betere antwoorden te geven.

Daarnaast geeft het ook **hulp en ondersteuning**. ChatGPT wordt ook gebruikt als een hulpmiddel om gebruikers te helpen bij het oplossen van problemen en het bieden van ondersteuning in een heel ruime zin zoals psychologische problemen, gezondheid en welzijn, juridische kwesties en meer.

ChatGPT wordt ook gebruikt als een **entertainmentbron**, zoals bijvoorbeeld bij het spelen van spelletjes, het vertellen van grappen of het beantwoorden van trivia-vragen.

Bedrijven gebruiken ChatGPT ook om hun **klantenservice te automatiseren** en klanten snel te helpen bij het vinden van antwoorden op veelgestelde vragen.

Kortom, ChatGPT heeft vele toepassingen en is een waardevol hulpmiddel voor het leveren van informatie, hulp en entertainment aan gebruikers.

We vragen het aan ChatGPT.

Wij legden zelf enkele vragen voor aan ChatGPT en dagen onze lezers uit om dat ook te doen. Ze zullen verstedd staan van de antwoorden.

SIMPLIFICEREN VAN COMPLEXE TOPICS

Hoe werkt nucleaire fusie? Leg uit in termen die een leek kan begrijpen.

ChatGPT: Nucleaire fusie is het proces waarbij twee kleine atoomkernen samensmelten tot één grotere kern, waarbij enorme hoeveelheden energie vrijkomen.

Om dit proces te laten plaatsvinden, moeten de atoomkernen dicht genoeg bij elkaar komen zodat de elektromagnetische afstoting tussen de positief geladen kernen wordt overwonnen. Dit kan worden bereikt door de kernen op hoge snelheid te verwarmen en onder hoge druk te brengen, zodat ze in een plasma veranderen.

Het plasma bestaat uit positief geladen kernen en elektronen, die elkaar aantrekken vanwege hun tegengestelde ladingen. Als de kernen dicht genoeg bij elkaar komen, kunnen ze fuseren tot een grotere kern, waarbij de massa van de nieuwe kern iets lager is dan de som van de massa's van de oorspronkelijke kernen. Deze massa wordt omgezet in energie volgens de beroemde formule van Einstein, $E=mc^2$.

Dit proces vindt plaats in de kern van de zon en andere sterren, waarbij waterstofkernen (protonen) samensmelten tot heliumkernen. Wetenschappers werken ook aan het repliceren van dit proces in gecontroleerde omgevingen op aarde om schone en veilige energie op te wekken in de vorm van kernfusie-energie.

SAMENVATTINGEN MAKEN

Vat volgend artikel samen in 10 regels.

<https://www.tijd.be/markten-live/nieuws/algemeen/beursvennootschap-leo-stevens-vier-keer-groter-met-helft-aantal-klanten/10452242.html>

ChatGPT: Leo Stevens, een beursvennootschap in Antwerpen, heeft in de afgelopen tien jaar zijn vermogen onder beheer verviervoudigd naar € 1,2 miljard, ondanks het feit dat het aantal klanten met de helft is afgenomen. Het bedrijf richt zich nu alleen op vermogensbeheer en heeft de

orderuitvoering opgegeven. De CEO, Ivo Mertens, verklaarde dat Leo Stevens niet openstaat voor potentiële overnemers en op eigen kracht wil groeien. De beursvennootschap bedient ongeveer 1.400 families, kloosterordes en zorginstellingen, met 80% van het vermogen in discretionair beheer en 20% in advies. Het bedrijf biedt geen profielfondsen aan met aandelen, obligaties en cash, maar meestal bestaan de portefeuilles uit individuele lijnen met aandelen, obligaties en trackers. Leo Stevens heeft een eigen IT-systeem dat is ontwikkeld door de vader van Margot Bertels, een bestuurder van de vierde generatie. Het bedrijf heeft ook LS Art opgericht, een adviestak voor de aankoop en het beheer van kunstwerken.

OPZOEKWERK

Baseer je op academische research om te bepalen wat een optimale asset allocatie is tijdens stagflatie. Benoem de bronnen die je gebruikt.

ChatGPT: "Stagflatie wordt gekenmerkt door een lage economische groei en hoge inflatie, waardoor traditionele asset allocatie strategieën mogelijk niet effectief zijn. Er is echter relatief weinig onderzoek gedaan naar de optimale asset allocatie tijdens stagflatie, omdat stagflatie als een zeldzame economische omstandigheid wordt beschouwd. Hieronder staan enkele onderzoeken die suggesties bieden voor een optimale asset allocatie tijdens stagflatie.

"The Portfolio Implications of Rising Inflation and Stagflation" door Harry M. Markowitz (1979). Dit onderzoek beschrijft de implicaties van een stijgende inflatie en stagflatie voor de asset allocatie. Het onderzoek concludeert dat beleggers hun portefeuilles moeten aanpassen door beleggingen in grondstoffen en vastgoed op te nemen om te profiteren van inflatie en stagflatie.

"Stagflation, Asset Allocation, and Portfolio Performance" door Raymond J. Shiller en Larry J. Seiden (1980) Dit onderzoek analyseert de prestaties van verschillende asset allocatie strategieën tijdens de stagflatieperiode van 1973-1974. Het onderzoek concludeert dat het opnemen van beleggingen in grondstoffen en vastgoed de rendementen van de portefeuille kan verhogen tijdens stagflatie.

"Stagflation and Asset Allocation: An Empirical Study" door F.C. Modigliani en Richard W. Sutch (1980) Dit onderzoek beschrijft een empirische analyse van de optimale asset allocatie tijdens stagflatie. Het onderzoek concludeert dat een portefeuille die bestaat uit aandelen, obligaties, grondstoffen en vastgoed de beste prestaties levert tijdens stagflatie.

Hoewel deze onderzoeken nuttige inzichten bieden, is het belangrijk om op te merken dat de optimale asset allocatie afhankelijk is van de specifieke economische omstandigheden en de individuele doelstellingen, risicobereidheid en financiële situatie van de belegger."

Conclusie

ChatGPT is een soort Google Search waarmee je kan communiceren. Het systeem heeft nog last van kinderziekten maar leert constant bij. Alle vragen zijn mogelijk en krijgen een (genuanceerd) antwoord. De ooit utopische persoonlijke assistent in de vorm van een Robot komt dichterbij. ChatGPT kan mails opstellen, ze nalezen op fouten of er suggesties in aanbrengeen. Ook vertalingen zijn kinderspel voor ChatGPT.

Maar er rijst ook kritiek. Onder andere dat het model niet per se bronnen vermeldt bij statements die het maakt en dat het algoritme een politiek linkse vooringenomenheid zou etaleren. Daarnaast moet de gebruiker weten dat het model het internet tot 2020 als bron gebruikt. De recentste algemene informatie is dus (nog) niet beschikbaar.

Na schrijven van bovenstaand artikel werd ChatGPT 4.0 gelanceerd. Deze versie scoorde hoger op een examen voor de Balie dan 90 % van de Amerikaanse advocaten. De technologie wordt in sneltempo ingebouwd in Spotify, Snapchat en quasi alle software van Microsoft. De AI golf lijkt duidelijk niet te stoppen. •

Disclaimer

Dit is een publicatie van Leo Stevens & Cie, een beursvennootschap vergund door de NBB (Nationale Bank van België).

Deze publicatie mag niet beschouwd worden als 'onderzoek op beleggingsgebied' zoals bedoeld in het koninklijk besluit van 3 juni 2007. Het is een publicitaire mededeling. De wettelijke voorschriften ter bevordering van de onafhankelijkheid van onderzoek op beleggingsgebieden zijn hierop niet van toepassing. Eventuele aanbevelingen zijn niet onderworpen aan een verbod om al voor de verspreiding van onderzoek op beleggingsgebied te onderhandelen.

Deze publicatie mag niet als persoonlijk beleggingsadvies beschouwd worden. Leo Stevens & Cie kan niet garanderen dat de in de publicatie behandelde financiële instrumenten voor u geschikt zijn. Mocht u op basis van deze publicatie overgaan tot een financiële transactie, dan draagt u hier zelf de volledige verantwoordelijkheid voor. Beleggen in financiële instrumenten (zoals aandelen) kan grote risico's inhouden. Alvorens tot een transactie over te gaan, moet een belegger beschikken over de nodige ervaring en kennis om de eventuele risico's die gepaard gaan met de transactie ten volle in te schatten, in staat zijn om deze risico's te dragen waarbij beseft moet worden dat het belegde kapitaal geheel of gedeeltelijk verloren kan gaan.

Medewerkers van Leo Stevens & Cie kunnen vóór de verspreiding van deze aanbevelingen handelen in het financieel instrument.

Eventuele rendementen die in deze publicatie vermeld werden, zijn gerealiseerd geworden in het verleden. Er is geen garantie dat zij ook in de toekomst behaald zullen worden. Men kan evenmin zeker zijn dat de beschreven scenario's, verwachtingen en risico's zullen uitkomen in de realiteit. Zij dienen als indicatief beschouwd te worden. De gegevens die in de publicatie vermeld worden, zijn louter informatief en kunnen aan veranderingen onderhevig zijn. Wisselkoersschommelingen kunnen vooropgestelde resultaten en rendementen beïnvloeden.

De publicatie geeft de analyse weer van de auteur op de vermelde datum. Hoewel de analyse gebaseerd is op volgens de auteur betrouwbare bronnen, kan de correctheid, volledigheid en actualiteit van de gebruikte informatie niet gegarandeerd worden.

Niets in deze publicatie mag gereproduceerd worden zonder de voorafgaande uitdrukkelijke en schriftelijke toestemming van Leo Stevens & Cie. Deze publicatie is onderworpen aan het Belgisch recht en aan de uitsluitende rechtsmacht van de Belgische rechtbanken.

Leo Stevens

PUUR & PERSOONLIJK VERMOGENSBEHEER

Leo Stevens Vermogensbeheer met een pure & persoonlijke missie

Leo Stevens begeleidt u in het beheer van uw vermogen als geen andere financiële instelling in België: puur en persoonlijk.

Schildersstraat 33
2000 Antwerpen
T +32 3 242 03 70
F +32 3 242 03 89

BTW BE0404.496.829
RPR Antwerpen
info@leostevens.com
www.leostevens.com

